

# Univ.-Prof. Dr. Philipp Harms

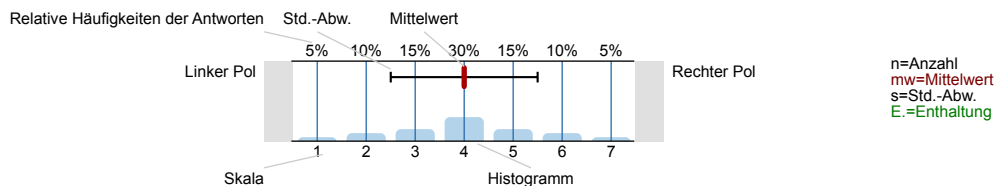
International Economics I: International Trade (WiSe 2021/22)  
 Erfasste Fragebögen/number of questionnaires analyzed = 29



## Auswertungsteil der geschlossenen Fragen

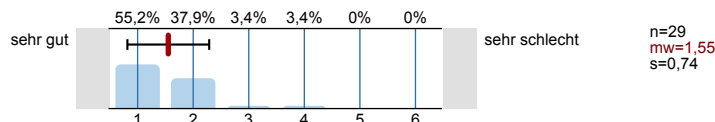
### Legende

Frage**text**

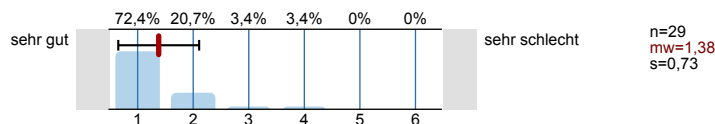


### Gesamtbewertung

Wie bewerten Sie die Lehrveranstaltung insgesamt?

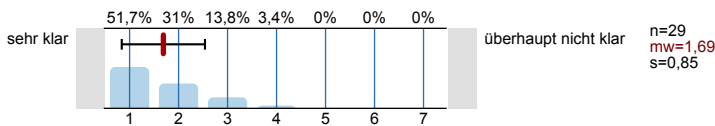


Wie bewerten Sie die Lehre des/der Dozierenden insgesamt?

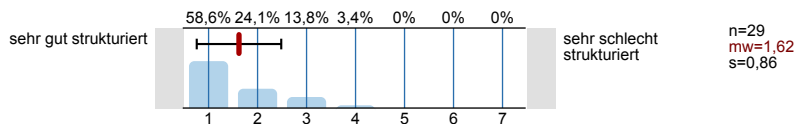


### Fragen zur Lehrveranstaltung

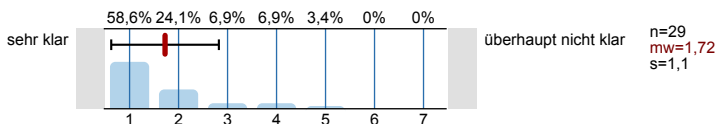
Die Lernziele dieser Lehrveranstaltung sind mir ...



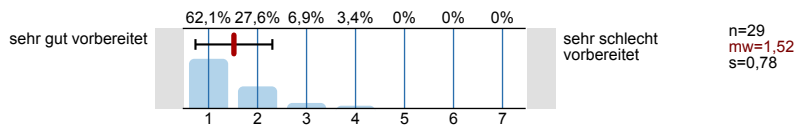
Der Lehrstoff ist ...



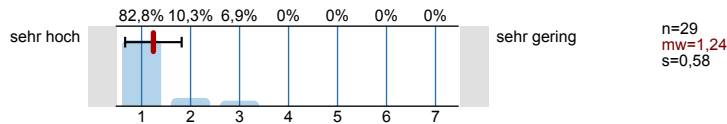
Der Gesamtaufbau der Lehrveranstaltung (z. B. Lerneinheiten, Verteilung von Aufgaben, Studien- oder Prüfungsleistung) ist mir ...



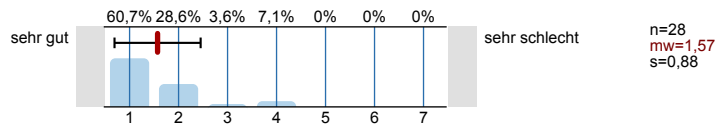
Die Lehrveranstaltung ist didaktisch ...



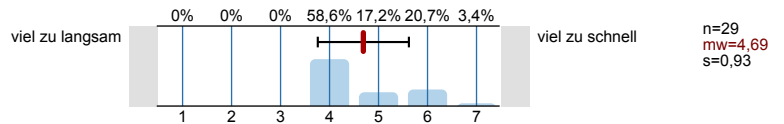
Die Hilfsbereitschaft des/der Dozierenden ist ...



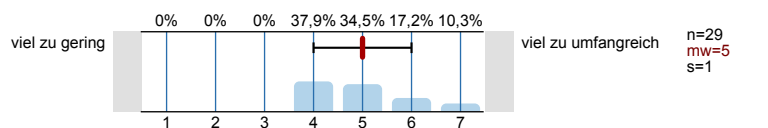
Die Betreuung der Lehrveranstaltung (z. B. per E-Mail, (Online-)Sprechstunde) ist ...



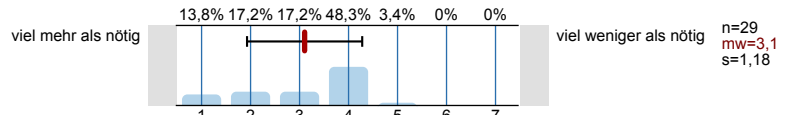
Das Tempo der Lehrveranstaltung ist ...



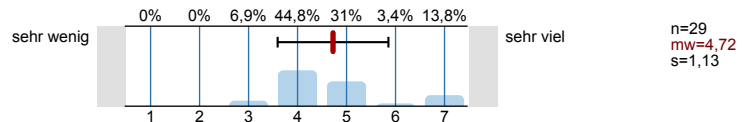
Die Stoffmenge der Lehrveranstaltung insgesamt ist ...



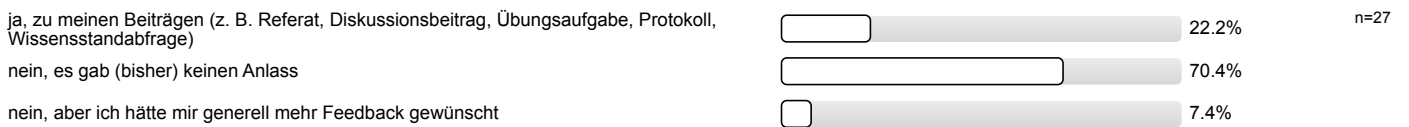
Für diese Lehrveranstaltung lerne ich ...



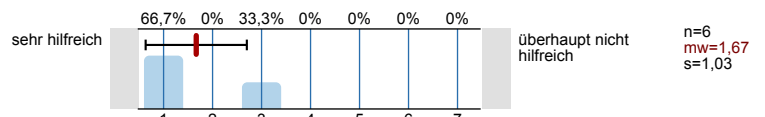
Wie viel Zeit haben Sie bisher im Vergleich zu **ähnlichen Veranstaltungen** in diese Lehrveranstaltung investiert?



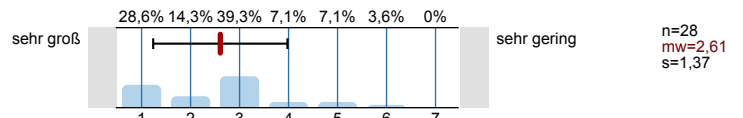
Haben Sie im Rahmen der Lehrveranstaltung ein Feedback erhalten?



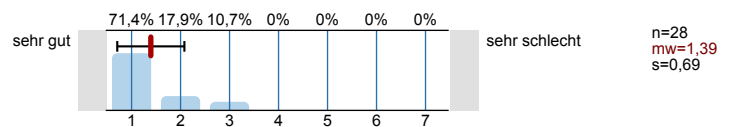
Das Feedback war ...



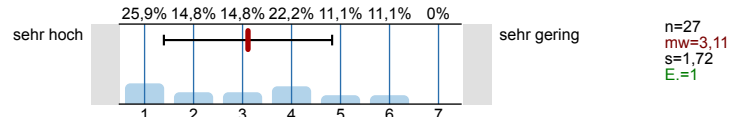
Wie groß war Ihr Interesse am Thema der Lehrveranstaltung unmittelbar vor Beginn der Lehrveranstaltung?



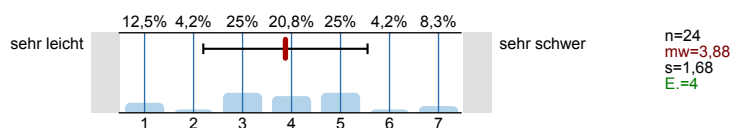
Die Qualität bereitgestellter Arbeitsmaterialien (z. B. Präsentationsfolien, Skripte, Literatur, Audiomaterial, Videomaterial) ist ...



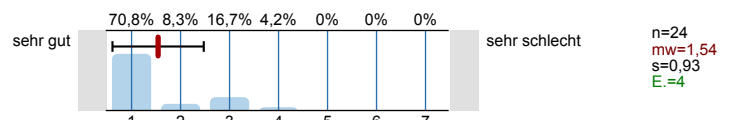
Die Beteiligung der Studierenden in der Lehrveranstaltung ist ...



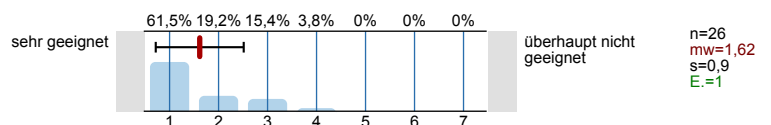
Das Lernen im Studium fiel mir bisher ...



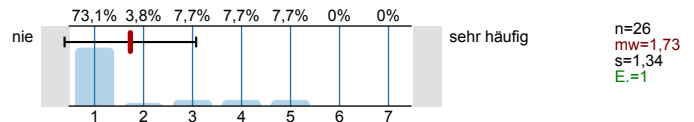
Meine technischen Voraussetzungen (z. B. Laptop, Webcam, Software) für die Teilnahme an der Lehrveranstaltung sind ...



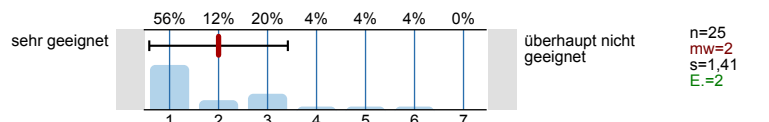
Das verwendete Lernmanagementsystem bzw. die verwendete Kommunikationsform (Ilias, Moodle, Reader, E-Mail-Austausch u. ä.) ist für diese Lehrveranstaltung ...



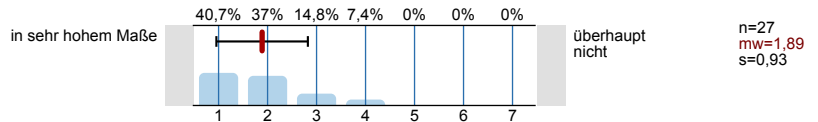
Wie häufig traten technische Probleme aufgrund von Überlastungen der Systeme auf?



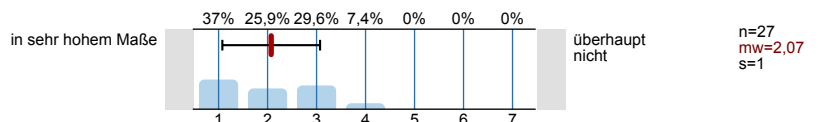
Der Veranstaltungsraum (Größe, Ausstattung, Raumluft, Temperatur, Erreichbarkeit, etc.) ist für diese Lehrveranstaltung ...



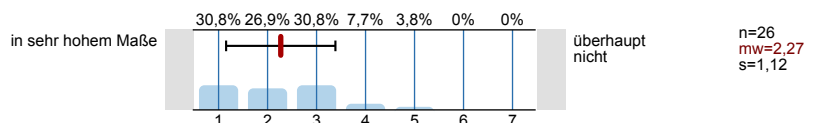
In welchem Ausmaß ist Ihr Wissen zur behandelten Thematik durch die Teilnahme an der Lehrveranstaltung gestiegen?



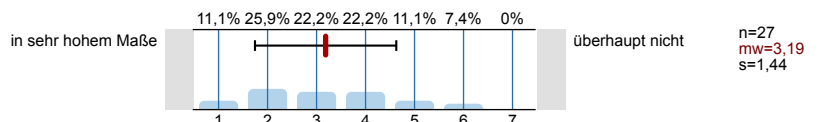
In welchem Ausmaß wurden die Studierenden durch die Teilnahme an der Lehrveranstaltung motiviert (z. B. zum selbstständigen Lernen und eigenverantwortlichen Arbeiten)?



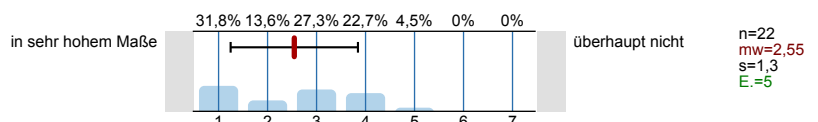
In welchem Ausmaß können Sie durch die Teilnahme an der Lehrveranstaltung Probleme und Zusammenhänge in der behandelten Thematik erkennen?



In welchem Ausmaß fühlen Sie sich durch die Teilnahme an der Lehrveranstaltung auf Ihre Studien- oder Prüfungsleistung vorbereitet?



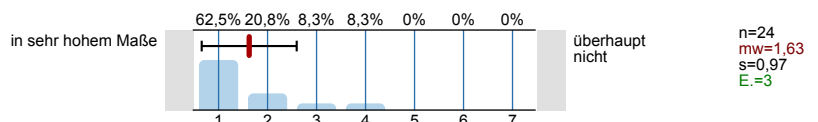
In welchem Ausmaß konnten Sie Kenntnisse und/oder Fertigkeiten für Ihr späteres Berufsfeld erwerben?



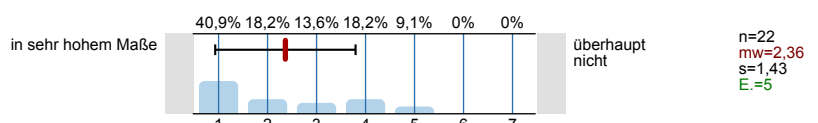
Fragen zu Kompetenzerwerb und -weiterentwicklung

**Fachkompetenzen:** Fachkenntnisse und Fachmethoden sowie deren Anwendung

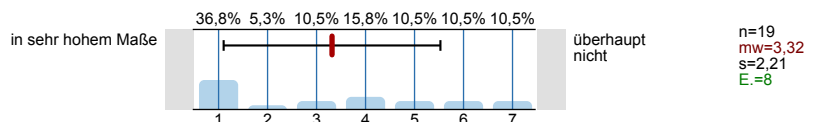
Fachspezifische theoretische Kenntnisse (Fachwissen zu zentralen Theorien, Themen)



Fachspezifische methodische Kenntnisse (Kenntnis von speziellen Analyse-/Forschungsverfahren, Computerprogrammen)

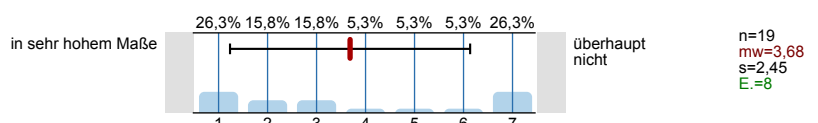


Praktische und anwendungsbezogene fachliche Fähigkeiten (Anwendung von speziellen Analyse-/Forschungsverfahren, Computerprogrammen)

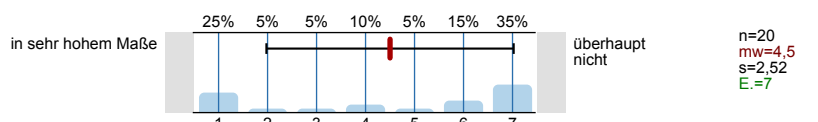


**Methodenkompetenzen:** Vom Fach unabhängig einsetzbare Kenntnisse und Fähigkeiten, die es ermöglichen neue und komplexe Aufgaben und Probleme selbständig und flexibel zu bewältigen

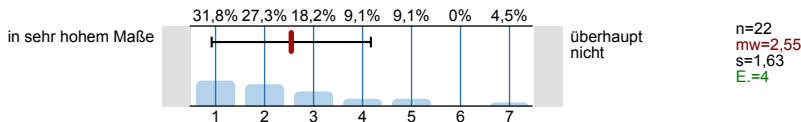
Wissenschaftliches Schreiben (Fähigkeit, Berichte, Protokolle oder wissenschaftliche Aufsätze zu verfassen)



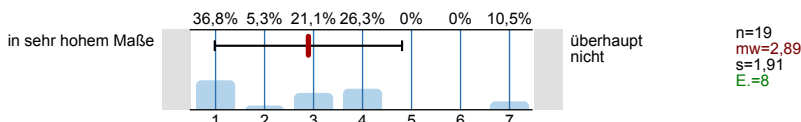
Präsentationsfähigkeit (Fähigkeit, Produkte, Ideen oder Berichte einem Publikum zu präsentieren)



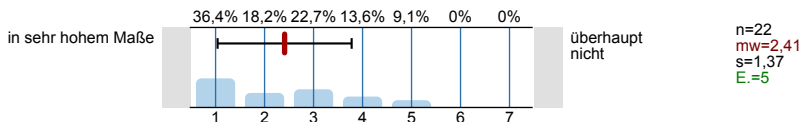
Analytische Fähigkeiten (Fähigkeit, komplexe Sachverhalte zu erfassen, sie zu gliedern und Beziehungen zwischen einzelnen Aspekten herzustellen)



Informations- und Wissensmanagement (Fähigkeit, Informationen aus verschiedenen Quellen zu erschließen, aufzubereiten und zu analysieren)

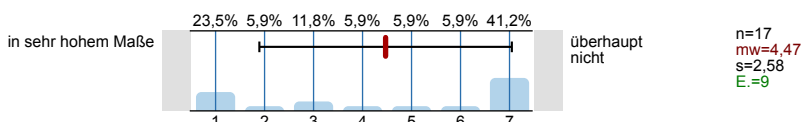


Transferfähigkeit (Fähigkeit, vorhandenes Wissen auf neue Fragestellungen anzuwenden)

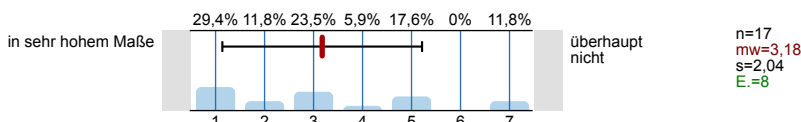


**Sozialkompetenzen:** Kenntnisse und Fähigkeiten in Bezug auf Kommunikation, Kooperation und Konflikte in verschiedenen Lebenssituationen

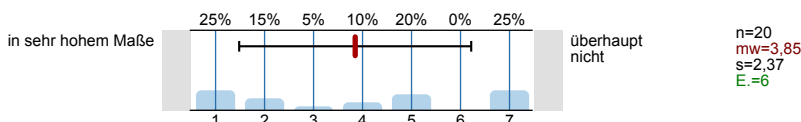
Teamfähigkeit (Fähigkeit, mit anderen produktiv und kooperativ zusammenzuarbeiten)



Kommunikative Fähigkeiten (Fähigkeit, sich verständlich und am Empfänger orientiert auszudrücken)

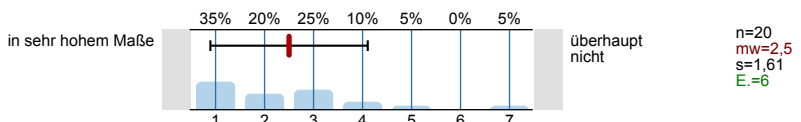


Diskussionsfähigkeit (Fähigkeit, den eigenen Standpunkt angemessen argumentativ zu vertreten und die Position(en) anderer zu berücksichtigen)

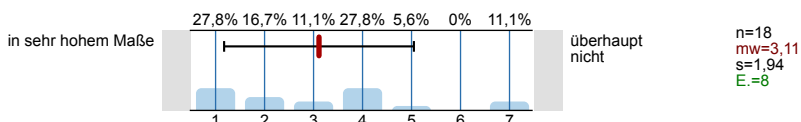


**Selbstkompetenzen:** Kenntnisse, Fähigkeiten sowie die Bereitschaft eigenständig und verantwortlich zu handeln, das eigene Handeln und das Handeln anderer zu reflektieren und sich weiterzuentwickeln

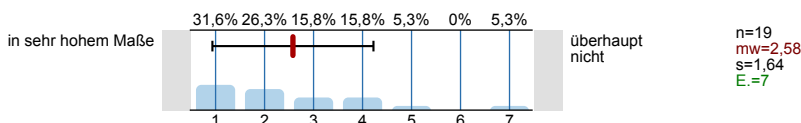
Selbstdisziplin (Fähigkeit, konsequent seine Ziele zu verfolgen und sich nicht von anderen Dingen ablenken zu lassen)



Belastungsfähigkeit (Fähigkeit, unter physischen und psychischen Belastungen arbeiten zu können)



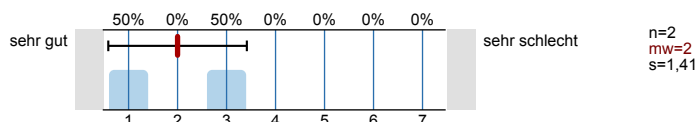
Selbstständiges Arbeiten (Fähigkeit, innerhalb eines abgesteckten Rahmens arbeitsrelevante Entscheidungen zu treffen und in die Tat umsetzen zu können)



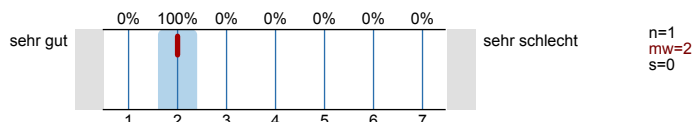
Fragen des/der Dozierenden

An dieser Stelle folgt die Bewertung der eigenen Fragen des/der Dozierenden. Falls der/die Dozierende Ihnen keine eigenen Fragen zu seiner/ihrer Lehrveranstaltung gestellt hat, klicken Sie bitte auf "Weiter".

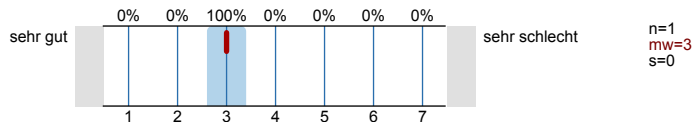
[FRAGE 1]



[FRAGE 2]

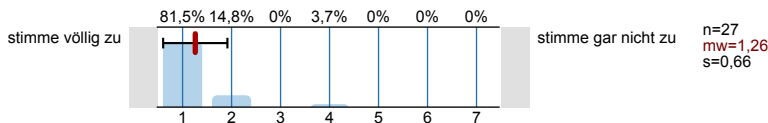


[FRAGE 3]

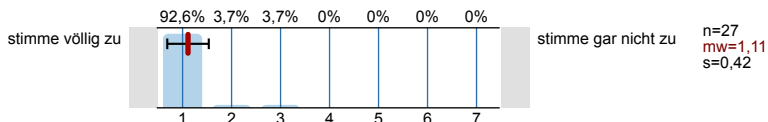


Studium, Lernen und (bisherige) Leistungen

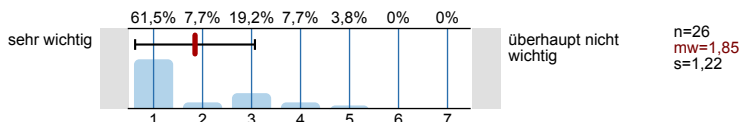
Studium und Hochschule leisten einen Beitrag zu meiner persönlichen Weiterentwicklung.



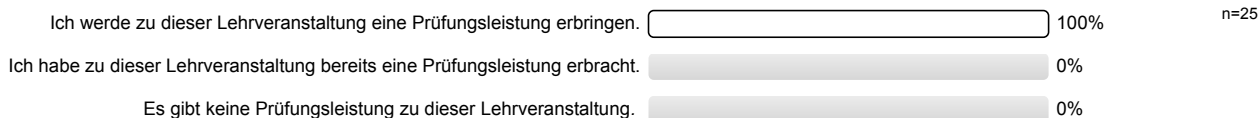
Wissenschaft und Forschung leisten einen Beitrag zur gesellschaftlichen Entwicklung/zu unserer Gesellschaft.



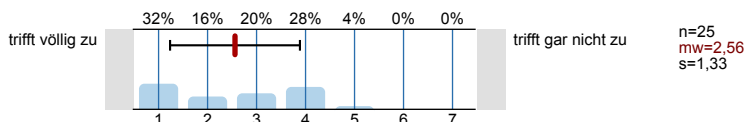
Wie wichtig ist Ihnen der Erwerb von Kenntnissen und/oder Fertigkeiten für Ihr späteres Berufsfeld?



Was trifft auf Sie zu?



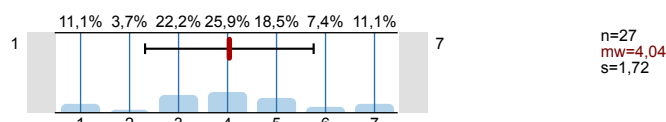
Ich werde die Prüfungsleistung mit einer Note bestehen, die meinem Anspruch entsprechen wird.



Bitte schätzen Sie sich auf einer Skala von 1 bis 7 selbst ein:

1 = "ausschließlich gezielt meine Prüfungen bestmöglich zu bestehen"  
7 = "unabhängig von meinen Leistungen und Prüfungen vertieftes Wissen und Verständnis für meine Studieninhalte zu erlangen"

Hauptsächlich lerne ich im Studium um ...



# Profillinie

Teilbereich: FB 03 - Wirtschaftswissenschaften  
 Name der/des Lehrenden: Univ.-Prof. Dr. Philipp Harms  
 Titel der Lehrveranstaltung: International Economics I: International Trade (FB03\_WiSe2021\_22\_092)  
 (Name der Umfrage)

Verwendete Werte in der Profillinie: Mittelwert

## Gesamtbewertung

Wie bewerten Sie die Lehrveranstaltung insgesamt?	sehr gut		sehr schlecht	n=29	mw=1,55
Wie bewerten Sie die Lehre des/der Dozierenden insgesamt?	sehr gut		sehr schlecht	n=29	mw=1,38

## Fragen zur Lehrveranstaltung

Die Lernziele dieser Lehrveranstaltung sind mir ...	sehr klar		überhaupt nicht klar	n=29	mw=1,69
Der Lehrstoff ist ...	sehr gut strukturiert		sehr schlecht strukturiert	n=29	mw=1,62
Der Gesamtaufbau der Lehrveranstaltung (z. B. Lerneinheiten, Verteilung von Aufgaben, Studien- oder Prüfungsleistung) ist mir ...	sehr klar		überhaupt nicht klar	n=29	mw=1,72
Die Lehrveranstaltung ist didaktisch ...	sehr gut vorbereitet		sehr schlecht vorbereitet	n=29	mw=1,52
Die Hilfsbereitschaft des/der Dozierenden ist ...	sehr hoch		sehr gering	n=29	mw=1,24
Die Betreuung der Lehrveranstaltung (z. B. per E-Mail, (Online-)Sprechstunde) ist ...	sehr gut		sehr schlecht	n=28	mw=1,57
Das Tempo der Lehrveranstaltung ist ...	viel zu langsam		viel zu schnell	n=29	mw=4,69
Die Stoffmenge der Lehrveranstaltung insgesamt ist ...	viel zu gering		viel zu umfangreich	n=29	mw=5,00
Für diese Lehrveranstaltung lerne ich ...	viel mehr als nötig		viel weniger als nötig	n=29	mw=3,10
Wie viel Zeit haben Sie bisher im Vergleich zu ähnlichen Veranstaltungen in diese Lehrveranstaltung investiert?	sehr wenig		sehr viel	n=29	mw=4,72
Das Feedback war ...	sehr hilfreich		überhaupt nicht hilfreich	n=6	mw=1,67
Wie groß war Ihr Interesse am Thema der Lehrveranstaltung unmittelbar vor Beginn der Lehrveranstaltung?	sehr groß		sehr gering	n=28	mw=2,61
Die Qualität bereitgestellter Arbeitsmaterialien (z. B. Präsentationsfolien, Skripte, Literatur, Audiomaterial, Videomaterial) ist ...	sehr gut		sehr schlecht	n=28	mw=1,39
Die Beteiligung der Studierenden in der Lehrveranstaltung ist ...	sehr hoch		sehr gering	n=27	mw=3,11
Das Lernen im Studium fiel mir bisher ...	sehr leicht		sehr schwer	n=24	mw=3,88
Meine technischen Voraussetzungen (z. B. Laptop, Webcam, Software) für die Teilnahme an der Lehrveranstaltung sind ...	sehr gut		sehr schlecht	n=24	mw=1,54
Das verwendete Lernmanagementsystem bzw. die verwendete Kommunikationsform (Ilias, Moodle, Reader, E-Mail-Austausch u. ä.) ist für diese Lehrveranstaltung ...	sehr geeignet		überhaupt nicht geeignet	n=26	mw=1,62
Wie häufig traten technische Probleme aufgrund von Überlastungen der Systeme auf?	nie		sehr häufig	n=26	mw=1,73
Der Veranstaltungsraum (Größe, Ausstattung, Raumluft, Temperatur, Erreichbarkeit, etc.) ist für diese Lehrveranstaltung ...	sehr geeignet		überhaupt nicht geeignet	n=25	mw=2,00
In welchem Ausmaß ist Ihr Wissen zur behandelten Thematik durch die Teilnahme an der Lehrveranstaltung gestiegen?	in sehr hohem Maße		überhaupt nicht	n=27	mw=1,89

In welchem Ausmaß wurden die Studierenden durch die Teilnahme an der Lehrveranstaltung motiviert (z. B. zum selbstständigen Lernen und eigenverantwortlichen	in sehr hohem Maße		überhaupt nicht	n=27	mw=2,07
In welchem Ausmaß können Sie durch die Teilnahme an der Lehrveranstaltung Probleme und Zusammenhänge in der behandelten Thematik erkennen?	in sehr hohem Maße		überhaupt nicht	n=26	mw=2,27
In welchem Ausmaß fühlen Sie sich durch die Teilnahme an der Lehrveranstaltung auf Ihre Studien- oder Prüfungsleistung vorbereitet?	in sehr hohem Maße		überhaupt nicht	n=27	mw=3,19
In welchem Ausmaß konnten Sie Kenntnisse und/oder Fertigkeiten für Ihr späteres Berufsfeld erwerben?	in sehr hohem Maße		überhaupt nicht	n=22	mw=2,55

Fragen zu Kompetenzerwerb und -weiterentwicklung

Fachspezifische theoretische Kenntnisse (Fachwissen zu zentralen Theorien, Themen)	in sehr hohem Maße		überhaupt nicht	n=24	mw=1,63
Fachspezifische methodische Kenntnisse (Kenntnis von speziellen Analyse-/Forschungsverfahren, Computerprogrammen)	in sehr hohem Maße		überhaupt nicht	n=22	mw=2,36
Praktische und anwendungsbezogene fachliche Fähigkeiten (Anwendung von speziellen Analyse-/Forschungsverfahren, Computerprogrammen)	in sehr hohem Maße		überhaupt nicht	n=19	mw=3,32
Wissenschaftliches Schreiben (Fähigkeit, Berichte, Protokolle oder wissenschaftliche Aufsätze zu verfassen)	in sehr hohem Maße		überhaupt nicht	n=19	mw=3,68
Präsentationsfähigkeit (Fähigkeit, Produkte, Ideen oder Berichte einem Publikum zu präsentieren)	in sehr hohem Maße		überhaupt nicht	n=20	mw=4,50
Analytische Fähigkeiten (Fähigkeit, komplexe Sachverhalte zu erfassen, sie zu gliedern und Beziehungen zwischen einzelnen Aspekten herzustellen)	in sehr hohem Maße		überhaupt nicht	n=22	mw=2,55
Informations- und Wissensmanagement (Fähigkeit, Informationen aus verschiedenen Quellen zu erschließen, aufzubereiten und zu analysieren)	in sehr hohem Maße		überhaupt nicht	n=19	mw=2,89
Transferfähigkeit (Fähigkeit, vorhandenes Wissen auf neue Fragestellungen anzuwenden)	in sehr hohem Maße		überhaupt nicht	n=22	mw=2,41
Teamfähigkeit (Fähigkeit, mit anderen produktiv und kooperativ zusammenzuarbeiten)	in sehr hohem Maße		überhaupt nicht	n=17	mw=4,47
Kommunikative Fähigkeiten (Fähigkeit, sich verständlich und am Empfänger orientiert auszudrücken)	in sehr hohem Maße		überhaupt nicht	n=17	mw=3,18
Diskussionsfähigkeit (Fähigkeit, den eigenen Standpunkt angemessen argumentativ zu vertreten und die Position (en) anderer zu berücksichtigen)	in sehr hohem Maße		überhaupt nicht	n=20	mw=3,85
Selbstdisziplin (Fähigkeit, konsequent seine Ziele zu verfolgen und sich nicht von anderen Dingen ablenken zu lassen)	in sehr hohem Maße		überhaupt nicht	n=20	mw=2,50
Belastungsfähigkeit (Fähigkeit, unter physischen und psychischen Belastungen arbeiten zu können)	in sehr hohem Maße		überhaupt nicht	n=18	mw=3,11
Selbstständiges Arbeiten (Fähigkeit, innerhalb eines abgesteckten Rahmens arbeitsrelevante Entscheidungen zu treffen und in die Tat umsetzen zu können)	in sehr hohem Maße		überhaupt nicht	n=19	mw=2,58

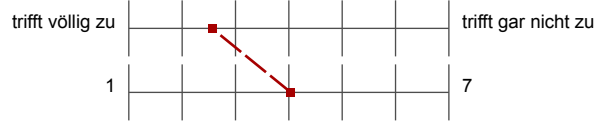
Fragen des/der Dozierenden

[FRAGE 1]	sehr gut		sehr schlecht	n=2	mw=2,00
[FRAGE 2]	sehr gut		sehr schlecht	n=1	mw=2,00
[FRAGE 3]	sehr gut		sehr schlecht	n=1	mw=3,00

Studium, Lernen und (bisherige) Leistungen

Studium und Hochschule leisten einen Beitrag zu meiner persönlichen Weiterentwicklung.	stimme völlig zu		stimme gar nicht zu	n=27	mw=1,26
Wissenschaft und Forschung leisten einen Beitrag zur gesellschaftlichen Entwicklung/zu unserer Gesellschaft.	stimme völlig zu		stimme gar nicht zu	n=27	mw=1,11
Wie wichtig ist Ihnen der Erwerb von Kenntnissen und/oder Fertigkeiten für Ihr späteres Berufsfeld?	sehr wichtig		überhaupt nicht wichtig	n=26	mw=1,85

Ich werde die Prüfungsleistung mit einer Note bestehen, die meinem Anspruch entsprechen wird.



n=25 mw=2,56

Hauptsächlich lerne ich im Studium um ...

n=27 mw=4,04



## Auswertungsteil der offenen Fragen

### Offene Fragen zur Lehrveranstaltung

Was hat Ihnen an der Lehrveranstaltung besonders gut gefallen?

- -Ausführliche Herleitung der Theorie in den Vorlesungen  
-Empirische Daten zu erlernten Theorien
- All materials available at the beginning of the course  
Good structure  
Good explanation
- Besonders gut hat mir die Ausführlichkeit der Veranstaltung gefallen. Auch die Videos der Tutorien und der Vorlesung des letzten Semesters waren sehr hilfreich.
- Clearly English and teaching content
- Dass Prof. Harms sich so viel Mühe gegeben hat, den Formeln gute Eselsbrücken gegeben
- Empirische Untermauerung der erlernten Modelle
- Enthusiasmus von Prof. Harms (immer mit der Sache dabei)  
Vorstellung von empirischen Studien
- Explanation of economic theories with various simple examples
- How professor Harm explain the theories and give examples
- I like that the classes are dynamic and professor harms seems passionate about what he is teaching
- I like very much the way the professor Harms teach.
- I liked the way Professor presents the material, making content interactive and by giving real life examples
- It involves broad lectures so it is a good chance to learn
- Mir hat besonders gut gefallen, dass auch grundlegende Dinge noch einmal erklärt wurden. Dadurch haben sich viele Themen wie ein Puzzle zusammengefügt. Es gab viele AHA-Momente. Man hatte auch keine Angst, Fragen zu stellen, die sich auf Inhalte beziehen, die schon im Bachelor oder auch hier im Master behandelt wurden.
- Passiong of professor Harms
- Professor Harms enthusiasm and way of teaching.
- Recording a lecture is more efficient than a live lecture on digital/online regarding the current situation.
- That the course was taking place in person for most of the semester.  
The very good skills of Professor Harms in explaining the content of the slides.  
That we were able to also watch the uploaded videos (it helps to understand the content, e.g., when you are studying for the exam you are able to repeat a topic with the uploaded videos)
- The course is very logical.  
Great professor and course.
- The professor and the way he explains the material
- The professor examples are very good for understanding the essence of the model we're talking about
- The professor explained things quite detailed and perfect!
- The topics covered in the lectures were very interesting

Was würden Sie verbessern?

- Concept of international trade
- Das Online-Videomaterial der Tutorien sollte mit den Themen, die tatsächlich im Tutorium behandelt werden zeitlich besser koordiniert werden. Auf Grund von einer COVID Infektion musste ich auf vorüber gehend auf reine online Formate ausweichen. Dies führte zu mehr Aufwand, da ich die entsprechenden Videos zum Teil durchsuchen musste, um an der richtigen Stelle zu landen. Besonders durch die Erfahrung auch mit anderen Vorlesungen halte ich ein hybrides Vorlesungsformat als beste Lösung bis Pandemie-bedingte Quarantänen nicht mehr notwendig sind.
- Integrate something like menti-polls
- It was perfect
- Lecture was too early in the morning  
Less negative commentaries about management and business classes
- Maybe the explanation of tutorials because I think they are have too staff, specially the algebra.
- Nothing but the difficulty of the course because I am an Erasmus student and this class is a grade above me
- Nothing.
- The speed is height, I would better do more practical thing
- Tutors could improve their teaching skills, so that tutorials feel like a class and not just a dictation.
- Understand all the main points of model or Licardien model, this kind of economic theories which I didnt know before so my economical background knowledge improved
- Vielleicht etwas mehr Platz für Notizen auf den Folien lassen :-)
- Vielleicht könnte man manchmal einfache Zahlen Beispiele geben, um das Verständnis zu fördern
- Übungsleiter von Montag hat alles abgelesen und undeutlich gesprochen, was zu einem Wechsel zu Miriams Tutorium geführt hat

Fragen des/der Dozierenden